

www.suditra.mx

**BOMBAS
SUMERGIBLES**

**HIERRO
FUNDIDO**

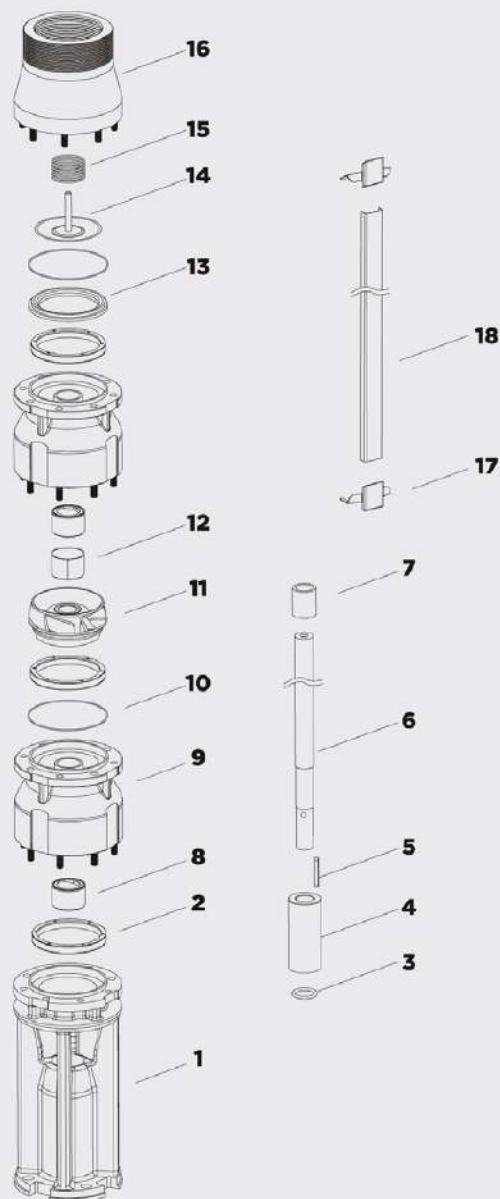


SUDITRA

LISTA DE PARTES
/PART LIST

DIBUJO TÉCNICO
/TECHNICAL DRAWING

No.	Nombre de la parte/Part Name	Material/Material
1	Cámara de succión/Suction case	Fundición dúctil (GGG40)/ Ductile cast iron (GGG 40)
2	Aro de succión/Suction case wear ring	Bronce (ASTM B145)/Bronze (ASTM B145)
3	O-ring del cople/Coupling O-ring	Acero inoxidable /Stainless steel (ASTM A582)
4	Cople/Coupling	Acero inoxidable/Stainless steel (ASTM A582)
5	Cuñía/Coupling Key	Acero inoxidable/Stainless steel (ASTM A582)
6	Flecha/Pump Shaft	Acero inoxidable/Stainless steel (ASTM A582)
7	Buje/Bush	Bronce (ASTM B145)/Bronze (ASTM B145)
8	Buje/Bearing sleeve	Bronce (ASTM B145)/Bronze (ASTM B145)
9	Difusor/Diffuser	Fundición dúctil (GGG40), Bronce (ASTM B145/ Ductile cast iron (GGG 40), Bronze (ASTM B145)
10	O-ring de tazon/Diffuser O-ring	Goma/Rubber
11	Impulsor/Impeller	Fundición dúctil (GGG40), Bronce (ASTM B145/ Ductile cast iron (GGG 40), Bronze (ASTM B145)
12	Coronilla/Collie	Acero inoxidable/Stainless steel (ASTM A582)
13	Anillo de desgaste de difusor/Diffuser wear ring	Acero inoxidable/Stainless steel (ASTM A582)
14	Válvula/Valve	Acero inoxidable/Stainless steel (ASTM A582)
15	Resorte de válvula/Valve spring	Acero inoxidable/Stainless steel (ASTM A582)
16	Cámara de descarga/Discharge case	Fundición dúctil (GGG40), Bronce (ASTM B145/ Ductile cast iron (GGG 40), Bronze (ASTM B145)
17	Soporte para guarda cable/Cable guard support	Acero inoxidable/Stainless steel (ASTM A582)
18	Guarda cable/Cable guard	Acero inoxidable/Stainless steel (ASTM A582)



Las bombas sumergibles SUDITRA pueden ser utilizadas de manera horizontal .

SUDITRA pumps can also be used horizontally.

Los bujes de goma están lubricados por agua y tienen canales, permitiendo que la arena sea expulsada por la bomba.

Rubber bearings are water lubricated and have sand channels to make enable the sand particles leave the pump with the pumped liquid.

El colador de la bomba evita que partículas de un tamaño determinado entren en la bomba

The stainless steel strainer prevents particles over a certain size from entering the pump.

DIAMETROS DE ADEME DONDE CABE MI BOMBA

MODELO	EN ADELANTE DE
63, 73	8" Ó MÁS
833, 834	10" Ó MÁS
1032, 1033	12" Ó MÁS

Calidad Garantizada



SUDC-634

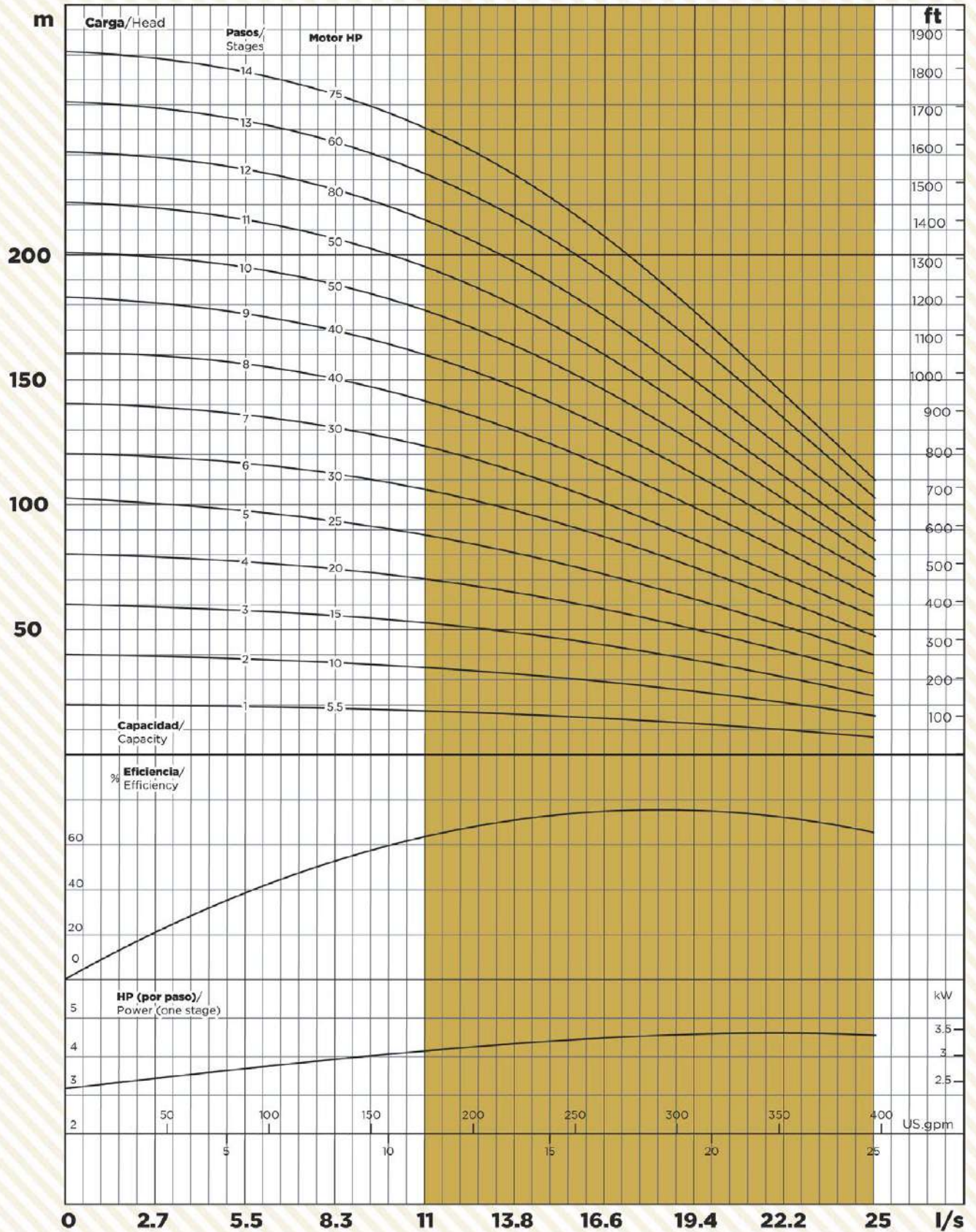
	Datos de Bomba Sumergible <small>Submersible pump data</small>		Datos de Motor Sumergible <small>Submersible motor data</small>		
	Impulsor / Impeller	Fierro Fundido (GG20) <small>Cast Iron (GG20).</small>	Diámetros disponibles / Available diameters	4", 6"	
	Difusor / Diffuser	Fierro Fundido (GG20) <small>Cast Iron (GG20).</small>	Voltaje / Voltage	460V & 220V (+%6/-10%)	
	Flecha / Pump Shaft	Acero Inoxidable (AISI420) <small>Stainless Steel (AISI304L).</small>	Frecuencia / Frequency	60 Hz	
	Cople / Coupling	Acero Inoxidable (AISI420) <small>Stainless Steel (AISI304L).</small>	Máx. Temperatura en el agua / Max. water temp.	30 °C	
	Descarga / Discharge	2" Rosca Interna. <small>2" inside threaded.</small>	Grado de protección de alambre / Degree of wire protection	IP 68	

Modelo de Bomba <small>(Pump Model)</small>	Pasos de la Bomba <small>/Stages</small>	Motor HP sugerido <small>/Suggested Motor (HP)</small>	Largo de la Bomba <small>/Pump Length (mm) LP</small>	Diámetro de Bomba <small>/Pump Diameter (pulgadas/inches) ØP</small>	Peso de la Bomba <small>/Pump Weight (Kg)</small>
SUDC-634/01	1	5.5	51.1	6"	19
SUDC-634/02	2	10	63.6	6"	26
SUDC-634/03	3	15	76.1	6"	32
SUDC-634/04	4	20	88.6	6"	39
SUDC-634/05	5	25	101.1	6"	45
SUDC-634/06	6	30	113.6	6"	52
SUDC-634/07	7	30	126.1	6"	58
SUDC-634/08	8	40	138.6	6"	65
SUDC-634/09	9	40	151.1	6"	71
SUDC-634/10	10	50	163.6	6"	78
SUDC-634/11	11	50	176.1	6"	84
SUDC-634/12	12	60	188.6	6"	91
SUDC-634/13	13	60	201.1	6"	97
SUDC-634/14	14	75	213.6	6"	104



Modelo de Bomba <small>(Pump Model)</small>	Pasos de la Bomba <small>/Stages</small>	Motor HP sugerido <small>/Suggested Motor (HP)</small>	Corriente Nominal <small>/Current (A) (440V)</small>	CARGA / HEAD (MTS)									
				gpm	0	132	220	264	286	308	352	396	
				l/s	0	8.33	13.89	16.67	18.06	19.44	22.22	25	
SUDC-634/01	1	5.5	8,4	20	19	17	15	14	13	11	9		
SUDC-634/02	2	10	14,2	40	37	33	30	28	27	22	18		
SUDC-634/03	3	15	19,6	60	56	50	45	43	40	34	27		
SUDC-634/04	4	20	27,3	80	74	66	60	57	53	45	36		
SUDC-634/05	5	25	34,5	100	93	83	75	71	66	56	45		
SUDC-634/06	6	30	40,1	121	112	99	90	85	80	67	53		
SUDC-634/07	7	30	47,1	141	130	116	105	99	93	78	62		
SUDC-634/08	8	40	51	161	149	132	120	113	106	89	71		
SUDC-634/09	9	40	61,4	181	167	149	135	128	119	101	80		
SUDC-634/10	10	50	61,4	201	186	165	150	142	133	112	89		
SUDC-634/11	11	50	74,8	221	204	182	165	156	146	123	98		
SUDC-634/12	12	60	74,8	241	223	198	181	170	159	134	107		
SUDC-634/13	13	60	85,3	261	242	215	196	184	172	145	116		
SUDC-634/14	14	75	85,3	281	260	231	211	199	186	157	125		

La información en estas tablas es aproximada y puede variar conforme a la aplicación del sistema. Consulte a nuestros asesores.



SUDC-634

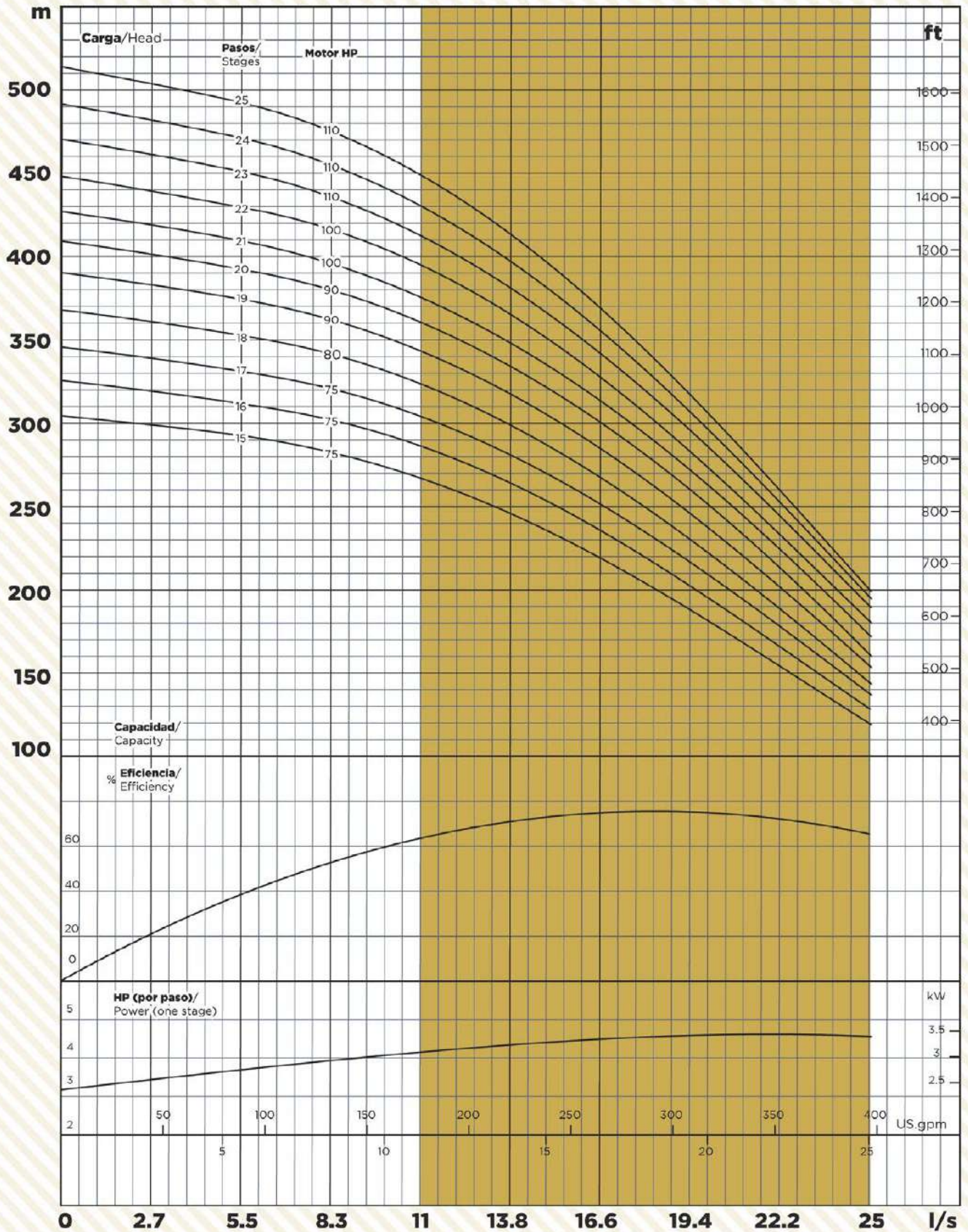
		Datos de Bomba Sumergible <small>Submersible pump data</small>		Datos de Motor Sumergible <small>Submersible motor data</small>	
		Impulsor / Impeller	Fierro Fundido (GG20) Cast Iron (GG20).	Diámetros disponibles / Available diameters	4", 6"
Difusor / Diffuser	Fierro Fundido (GG20) Cast Iron (GG20).	Voltaje / Voltage	460V & 220V (+%6/-10%)		
Flecha / Pump Shaft	Acero Inoxidable (AISI420) Stainless Steel (AISI304L).	Frecuencia / Frequency	60 Hz		
Cople / Coupling	Acero Inoxidable (AISI420) Stainless Steel (AISI304L).	Máx. Temperatura en el agua / Max. water temp.	30 °C		
Descarga / Discharge	2" Rosca interna. 2" inside threaded.	Grado de protección de alambre / Degree of wire protection	IP 68		

Modelo de Bomba (Pump Model)	Pasos de la Bomba /Stages	Motor HP sugerido /Suggested Motor (HP)	Largo de la Bomba /Pump Length (mm) LP	Diámetro de Bomba /Pump Diameter (pulgadas/inches) ØP	Peso de la Bomba /Pump Weight (Kg)
SUDC-634/15	15	75	226.1	6"	110
SUDC-634/16	16	75	238.6	6"	117
SUDC-634/17	17	75	251.1	6"	123
SUDC-634/18	18	80	263.6	6"	130
SUDC-634/19	19	90	276.1	6"	136
SUDC-634/20	20	90	288.6	6"	143
SUDC-634/21	21	100	301.1	6"	149
SUDC-634/22	22	100	313.6	6"	156
SUDC-634/23	23	110	326.1	6"	162
SUDC-634/24	24	110	338.6	6"	169
SUDC-634/25	25	110	351.1	6"	175



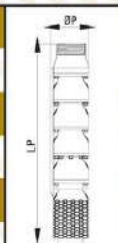
Modelo de Bomba (Pump Model)	Pasos de la Bomba /Stages	Motor HP sugerido /Suggested Motor (HP)	Corriente Nominal /Current (A) (440V)	gpm	0	132	220	264	286	308	352	396
					l/s	0	8.33	13.89	16.67	18.06	19.44	22.22
SUDC-634/15	15	75	90,2	CARGA /HEAD(MTS)	301	279	248	226	213	199	168	134
SUDC-634/16	16	75	99,6		321	297	264	241	227	212	179	142
SUDC-634/17	17	75	111,2		342	316	281	256	241	225	190	151
SUDC-634/18	18	80	111,2		362	335	298	271	255	239	201	160
SUDC-634/19	19	90	123,1		382	353	314	286	270	252	213	169
SUDC-634/20	20	90	123,1		402	372	331	301	284	265	224	178
SUDC-634/21	21	100	123,1		422	390	347	316	298	278	235	187
SUDC-634/22	22	100	131,5		442	409	364	331	312	292	246	196
SUDC-634/23	23	110	149,4		462	427	380	346	326	305	257	205
SUDC-634/24	24	110	149,4		482	446	397	361	340	318	268	214
SUDC-634/25	25	110	149,4		502	465	413	376	355	331	280	223

La información en estas tablas es aproximada y puede variar conforme a la aplicación del sistema. Consulte a nuestros asesores.



SUDC-073

Datos de Bomba Sumergible <small>Submersible pump data</small>		Datos de Motor Sumergible <small>Submersible motor data</small>	
Impulsor / Impeller	Fierro Fundido (GG20) <small>Cast Iron (GG20)</small>	Diámetros disponibles / Available diameters	4", 6", 7", 8"
Difusor / Diffuser	Fierro Fundido (GG20) <small>Cast Iron (GG20)</small>	Voltaje / Voltage	460V & 220V (+6/-10%)
Flecha / Pump Shaft	Acero Inoxidable (AISI420) <small>Stainless Steel (AISI420)</small>	Frecuencia / Frequency	60 Hz
Coplé / Coupling	Acero Inoxidable (AISI420) <small>Stainless Steel (AISI420)</small>	Máx. Temperatura en el agua / Max. water temp.	30 °C
Descarga / Discharge	6", 8" Rosca interna. <small>6", 8" inside threaded.</small>	Grado de protección de alambre <small>/Degree of wire protection</small>	IP 68

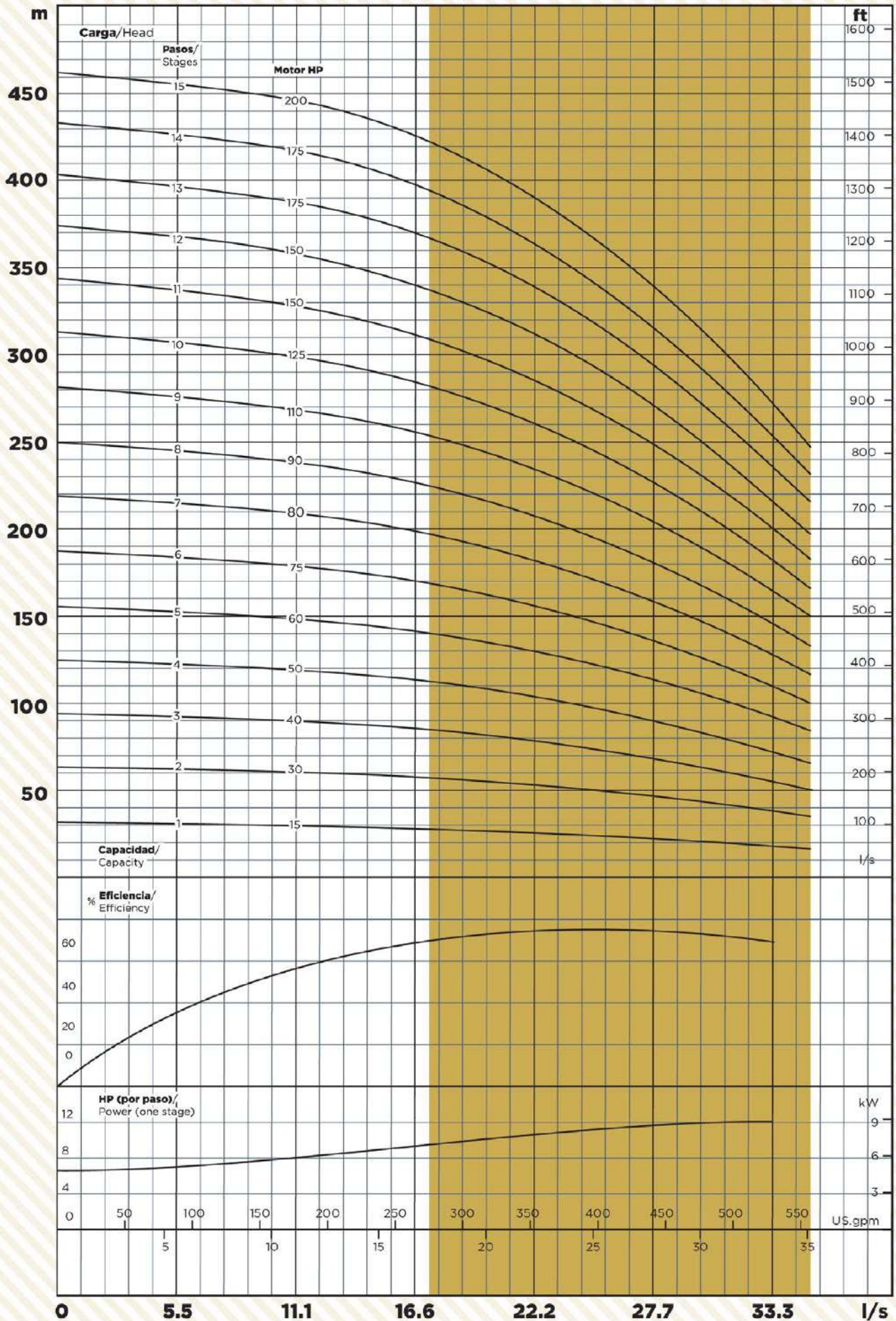


Modelo de Bomba <small>(Pump Model)</small>	Pasos de la Bomba <small>/Stages</small>	Motor HP sugerido <small>/Suggested Motor (HP)</small>	Largo de la Bomba <small>/Pump Length (mm) LP</small>	Diámetro de Bomba <small>/Pump Diameter (pulgadas/inches) 8P</small>	Peso de la Bomba <small>/Pump Weight (Kg)</small>
SUDC-073/01	1	15	60.3	6"	19
SUDC-073/02	2	30	72.8	6"	41
SUDC-073/03	3	40	85.3	6"	52
SUDC-073/04	4	50	97.8	6"	63
SUDC-073/05	5	60	110.36	6"	74
SUDC-073/06	6	75	122.8	6"	85
SUDC-073/07	7	80	135.3	6"	96
SUDC-073/08	8	90	147.8	6"	107
SUDC-073/09	9	110	160.3	6"	118
SUDC-073/10	10	125	172.8	6"	129
SUDC-073/11	11	150	185.3	6"	140
SUDC-073/12	12	150	197.8	6"	151
SUDC-073/13	13	175	210.3	6"	162
SUDC-073/14	14	175	222.8	6"	173
SUDC-073/15	15	200	235.3	6"	184



Modelo de Bomba <small>(Pump Model)</small>	Pasos de la Bomba <small>/Stages</small>	Motor HP sugerido <small>/Suggested Motor (HP)</small>	Corriente Nominal <small>/Current (A) (440V)</small>	Carga / Head (mts)									
				gpm	0	220	308	352	396	440	484	528	
				l/s	0	13.89	19.44	22.22	25	27.78	30.56	33.33	
SUDC-073/01	1	15	17,4		32	30	28	27	25	23	21	19	
SUDC-073/02	2	30	40,1		63	59	56	53	50	47	42	37	
SUDC-073/03	3	40	51		95	89	84	80	75	70	64	56	
SUDC-073/04	4	50	74,8		127	119	111	107	101	93	85	75	
SUDC-073/05	5	60	85,3		158	148	139	133	126	117	106	94	
SUDC-073/06	6	75	99,6		190	178	167	160	151	140	127	112	
SUDC-073/07	7	80	111,2		222	207	195	187	176	163	149	131	
SUDC-073/08	8	90	123,1		253	237	223	213	201	187	170	150	
SUDC-073/09	9	110	149,4		285	267	251	240	226	210	191	168	
SUDC-073/10	10	125	180,5		317	296	279	266	252	234	212	187	
SUDC-073/11	11	150	180,5		349	326	307	293	277	257	233	206	
SUDC-073/12	12	150	180,5		381	356	335	320	302	280	254	225	
SUDC-073/13	13	175	207		413	386	363	347	327	303	275	244	
SUDC-073/14	14	175	207		445	416	391	374	352	326	296	263	
SUDC-073/15	15	200	236		477	446	419	401	377	349	317	282	

La información en estas tablas es aproximada y puede variar conforme a la aplicación del sistema. Consulta a nuestros asesores.



Guanajuato, México. 1954



Calidad Garantizada



SUDITRA

SUDC-833

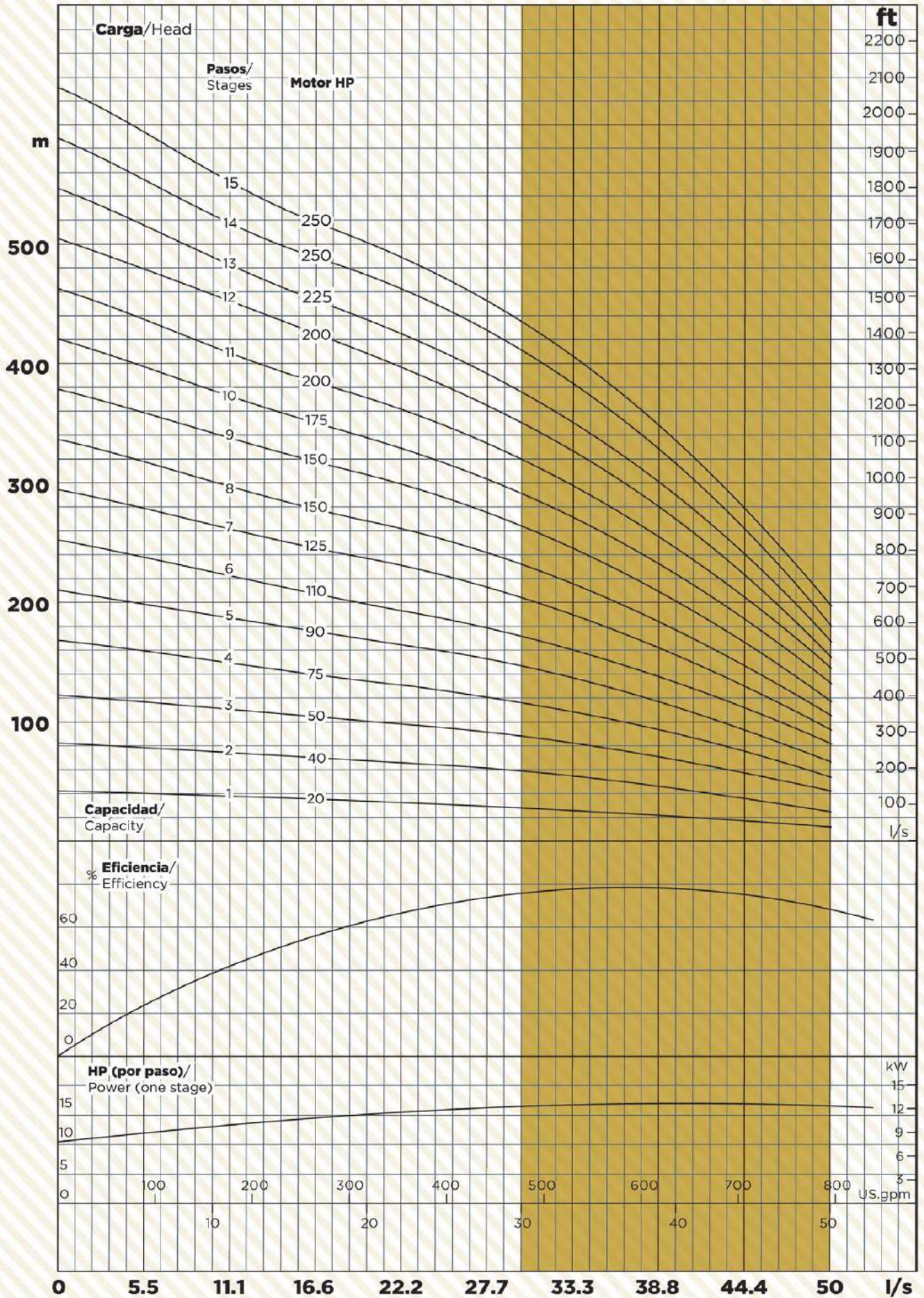
	Datos de Bomba Sumergible <small>Submersible pump data</small>		Datos de Motor Sumergible <small>Submersible motor data</small>		
	Impulsor / Impeller	Fierro Fundido (GG20) Cast Iron (GG20).	Diámetros disponibles / Available diameters	6", 7", 8", 10"	
	Difusor / Diffuser	Fierro Fundido (GG20) Cast Iron (GG20).	Voltaje / Voltage	460V & 220V (+%5/-10%)	
	Flecha / Pump Shaft	Acero Inoxidable (AISI420) Stainless Steel (AISI304L).	Frecuencia / Frequency	60 Hz	
	Cople / Coupling	Acero Inoxidable (AISI420) Stainless Steel (AISI304L).	Máx. Temperatura en el agua / Max. water temp.	30 °C	
	Descarga / Discharge	6", 8" Rosca interna. 6", 8" inside threaded.	Grado de protección de alambre / Degree of wire protection	IP 68	

Modelo de Bomba (Pump Model)	Pasos de la Bomba /Stages	Motor HP sugerido /Suggested Motor (HP)	Largo de la Bomba /Pump Length (mm) LP	Diámetro de Bomba /Pump Diameter (pulgadas/inches) øP	Peso de la Bomba /Pump Weight (Kg)
SUDC-833/01	1	20	689	8"	37
SUDC-833/02	2	40	854	8"	54
SUDC-833/03	3	50	101.9	8"	70
SUDC-833/04	4	75	118.4	8"	86
SUDC-833/05	5	90	134.9	8"	102
SUDC-833/06	6	150	151.4	8"	118
SUDC-833/07	7	150	167.9	8"	134
SUDC-833/08	8	150	184.4	8"	150
SUDC-833/09	9	150	200.9	8"	167
SUDC-833/10	10	175	217.4	8"	183
SUDC-833/11	11	200	233.9	8"	199
SUDC-833/12	12	200	250.4	8"	214
SUDC-833/13	13	225	266.9	8"	229
SUDC-833/14	14	250	283.4	8"	244
SUDC-833/15	15	250	299.9	8"	259



Modelo de Bomba (Pump Model)	Pasos de la Bomba /Stages	Motor HP sugerido /Suggested Motor (HP)	Corriente Nominal /Current (A) (440V)	gpm	0	176	352	462	550	616	683	748	837
					l/s	0	11.11	22.22	29.17	34.72	38.89	43.06	47.22
SUDC-833/01	1	20	27.3	CARGA / HEAD (MTS)	42	38	34	31	28	26	23	20	14
SUDC-833/02	2	35	47.1		84	76	68	62	56	51	46	39	29
SUDC-833/03	3	60	74.8		126	114	102	93	85	77	68	59	43
SUDC-833/04	4	75	90.2		168	152	136	124	113	103	91	78	58
SUDC-833/05	5	90	111.2		210	191	170	155	141	129	114	98	72
SUDC-833/06	6	110	131.5		253	229	205	187	169	154	137	117	86
SUDC-833/07	7	150	180.5		295	267	239	218	198	180	160	137	101
SUDC-833/08	8	150	180.5		337	305	273	249	226	206	183	156	115
SUDC-833/09	9	175	207		379	343	307	280	254	231	205	176	129
SUDC-833/10	10	200	236		421	381	341	311	282	257	228	195	144
SUDC-833/11	11	200	207		463	419	375	342	310	283	251	215	158
SUDC-833/12	12	225	266.2		505	457	409	373	339	309	274	234	173
SUDC-833/13	13	250	297		547	496	443	404	367	334	297	254	187
SUDC-833/14	14	250	297		589	534	477	435	395	360	320	273	201
SUDC-833/15	15	250	297		631	572	511	466	423	386	343	293	215

La información en estas tablas es aproximada y puede variar conforme a la aplicación del sistema. Consulte a nuestros asesores.



SUDC-834

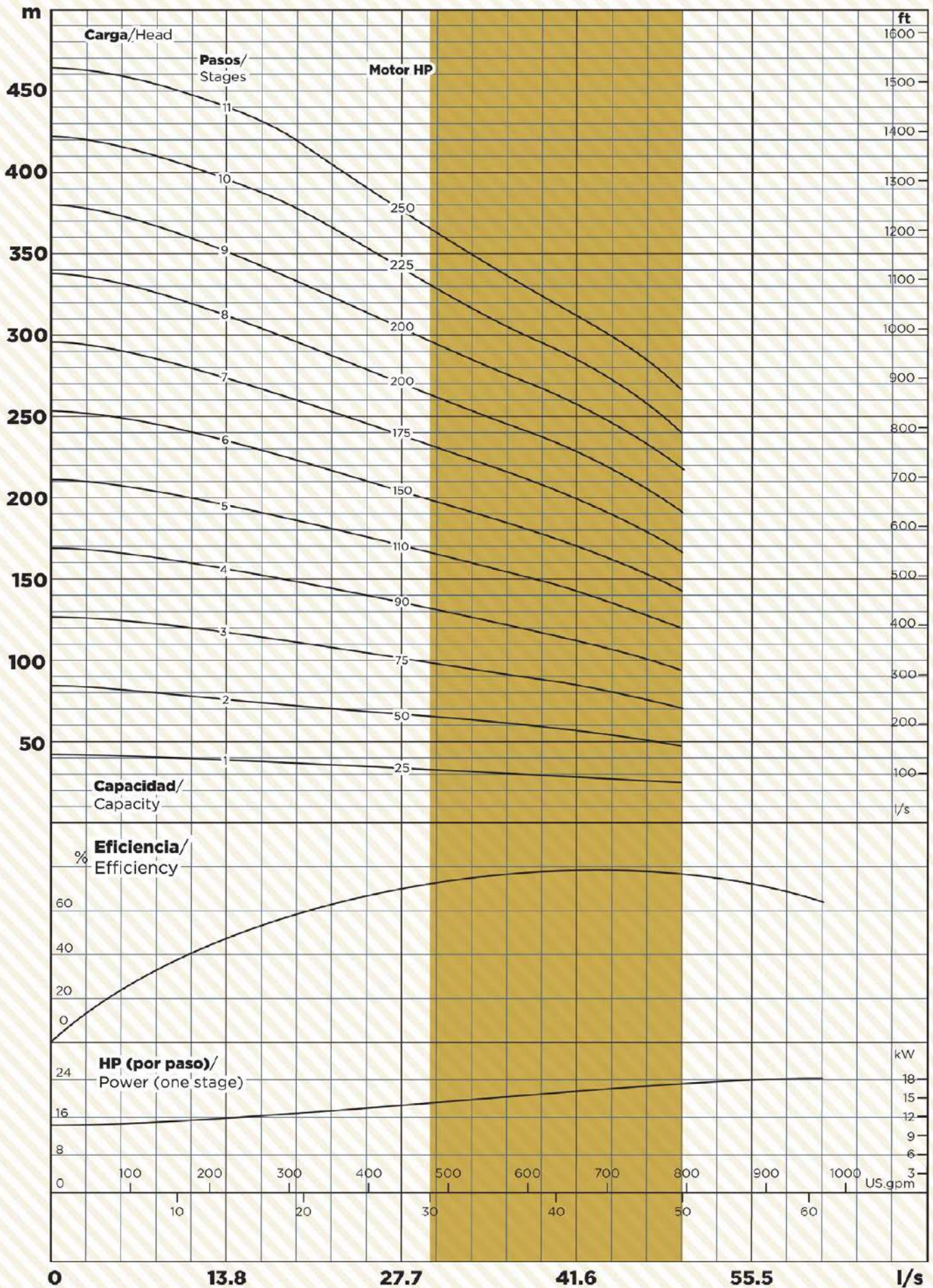
	Datos de Bomba Sumergible <small>Submersible pump data</small>		Datos de Motor Sumergible <small>Submersible motor data</small>	
	Impulsor / Impeller	Fierro Fundido (GG20) Cast Iron (GG20).	Diámetros disponibles / Available diameters	6", 7", 8", 10"
	Difusor / Diffuser	Fierro Fundido (GG20) Cast Iron (GG20).	Voltaje / Voltage	460V & 220V (+6/-10%)
	Flecha / Pump Shaft	Acero Inoxidable (AISI420) Stainless Steel (AISI304L).	Frecuencia / Frequency	60 Hz
	Cople / Coupling	Acero Inoxidable (AISI420) Stainless Steel (AISI304L).	Máx. Temperatura en el agua / Max. water temp.	30 °C
	Descarga / Discharge	6", 8" Rosca interna. 6", 8" inside threaded.	Grado de protección de alambre / Degree of wire protection	IP 68

Modelo de Bomba (Pump Model)	Pasos de la Bomba / Stages	Motor HP sugerido / Suggested Motor (HP)	Largo de la Bomba / Pump Length (mm) LP	Diámetro de Bomba / Pump Diameter (Pulgadas/inches) ØP	Peso de la Bomba / Pump Weight (Kg)
SUDC-834/01	1	25	68.9	8"	37
SUDC-834/02	2	50	85.4	8"	54
SUDC-834/03	3	75	101.9	8"	70
SUDC-834/04B	4-B	90	118.4	8"	86
SUDC-834/04	4	100	118.4	8"	86
SUDC-834/05B	5-B	110	134.9	8"	102
SUDC-834/05	5	125	134.9	8"	102
SUDC-834/06	6	150	151.4	8"	118
SUDC-834/07	7	175	167.9	8"	134
SUDC-834/08	8	200	184.4	8"	150
SUDC-834/09	9	225	200.9	8"	167
SUDC-834/10	10	250	217.4	8"	183
SUDC-834/11	11	250	233.9	8"	199



Modelo de Bomba (Pump Model)	Pasos de la Bomba / Stages	Motor HP sugerido / Suggested Motor (HP)	Corriente Nominal / Current (A) (440V)	gpm	0	396.3	528.3	594.4	660.5	726.4	792.5	924.5
					l/s	0	25	33.33	37.5	41.67	45.83	50
SUDC-834/01	1	25	34.5	CARGA / HEAD (MTS)	42	36	33	32	30	29	27	21
SUDC-834/02	2	50	61.4		84	72	67	64	60	57	53	43
SUDC-834/03	3	75	90.2		127	108	100	95	91	86	80	64
SUDC-834/04B	4-B	90	111.2		156	131	120	114	107	99	90	64
SUDC-834/04	4	100	123.1		169	144	133	127	121	114	106	85
SUDC-834/05B	5-B	110	131.5		195	164	150	142	134	124	112	79
SUDC-834/05	5	125	149.5		211	180	166	159	151	143	133	106
SUDC-834/06	6	150	180.5		253	216	200	191	181	171	159	128
SUDC-834/07	7	175	207		295	252	233	223	212	200	186	149
SUDC-834/08	8	200	236		338	288	266	254	242	228	212	170
SUDC-834/09	9	225	266		380	324	299	286	272	257	239	192
SUDC-834/10	10	250	297	422	360	333	318	302	285	265	213	
SUDC-834/11	11	250	297	464	396	366	350	332	314	292	234	

La información en estas tablas es aproximada y puede variar conforme a la aplicación del sistema. Consulte a nuestros asesores.





Calidad Garantizada



SUDITRA

SUDC-1032

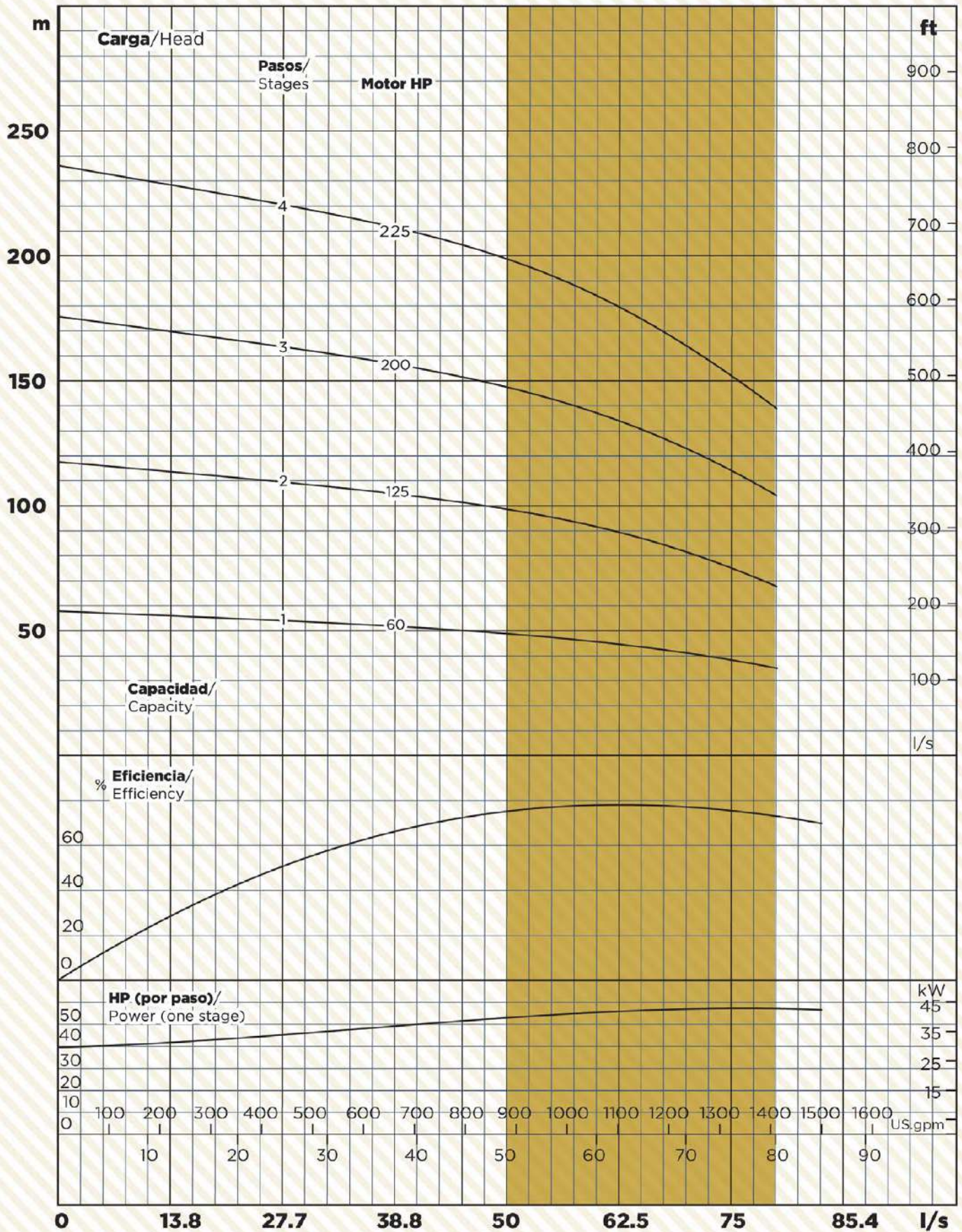
	Datos de Bomba Sumergible Submersible pump data		Datos de Motor Sumergible Submersible motor data		
	Impulsor / Impeller	Fierro Fundido (GG20) Cast Iron (GG20).	Diámetros disponibles / Available diameters	6", 7", 8", 10"	
	Difusor / Diffuser	Fierro Fundido (GG20) Cast Iron (GG20).	Voltaje / Voltage	460V & 220V (+%6/-10%)	
	Flecha / Pump Shaft	Acero Inoxidable (AISI420) Stainless Steel (AISI304L).	Frecuencia / Frequency	60 Hz	
	Cople / Coupling	Acero Inoxidable (AISI420) Stainless Steel (AISI304L).	Máx. Temperatura en el agua / Max. water temp.	30 °C	
	Descarga / Discharge	6", 8" Rosca interna. 6", 8" inside threaded.	Grado de protección de alambre / Degree of wire protection	IP 68	

Modelo de Bomba (Pump Model)	Pasos de la Bomba /Stages	Motor HP sugerido /Suggested Motor (HP)	Largo de la Bomba /Pump Length (mm) LP	Diámetro de Bomba /Pump Diameter (pulgadas/inches) IP	Peso de la Bomba /Pump Weight (Kg)
SUDC-1032/01	1	60	709	10"	100
SUDC-1032/02	2	110	1366	10"	160
SUDC-1032/03	3	175	2874	10"	220
SUDC-1032/04	4	225	3167	10"	250



Modelo de Bomba (Pump Model)	Pasos de la Bomba /Stages	Motor HP sugerido /Suggested Motor (HP)	Corriente Nominal /Current (A) (440V)	gpm	0	616	837	969	1101	1233	1365	1497
				l/s	0	38.89	52.78	61.11	69.44	77.78	86.11	94.44
SUDC-1032/01	1	60	74,8	CARGA /HEAD (MTS)	67	59	55	51	47	43	37	31
SUDC-1032/02	2	110	134		134	118	109	103	95	86	75	62
SUDC-1032/03	3	175	207		201	178	164	154	142	128	112	93
SUDC-1032/04	4	225	225		268	237	219	206	190	171	149	124

La información en estas tablas es aproximada y puede variar conforme a la aplicación del sistema. Consulte a nuestros asesores.





SUDITRA